

Installazione DEMO - COMETA QUALITA'

Passo1: Scaricamento

Dal Sito http://www.sada.eu/Cometaqualita/Software_Download.htm è possibile scaricare l'ultima versione demo dell'applicativo.

Qualora non lo si abbia ancora effettuato provvedere ad effettuare il download del seguente file:

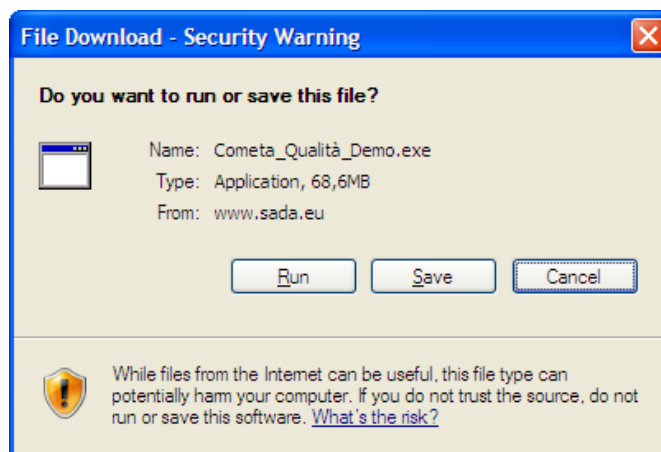
http://www.sada.eu/Cometaqualita/Software/Cometa_Qualità_Demo.exe

Alla seguente schermata scegliere:

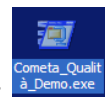
SAVE o SALVA

Successivamente alla richiesta di dove salvare il file scegliere Desktop e poi SALVA.

Attendere il completamento del Download.



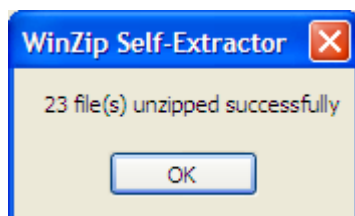
Passo 2: Decompressione.



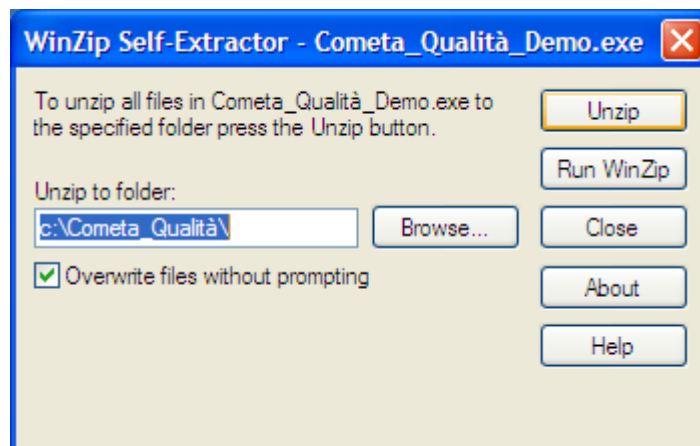
Andare sul **Desktop del proprio computer** e cercare la seguente icona:

Premendo due volte su di essa apparirà la seguente schermata:

Premere il pulsante **UNZIP** ed attendere che tutto sia concluso e che venga mostrata la seguente schermata:

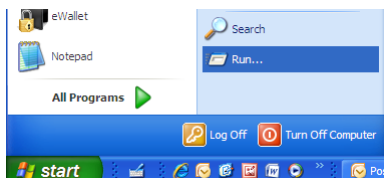


Premere **OK e CLOSE** sulla successiva

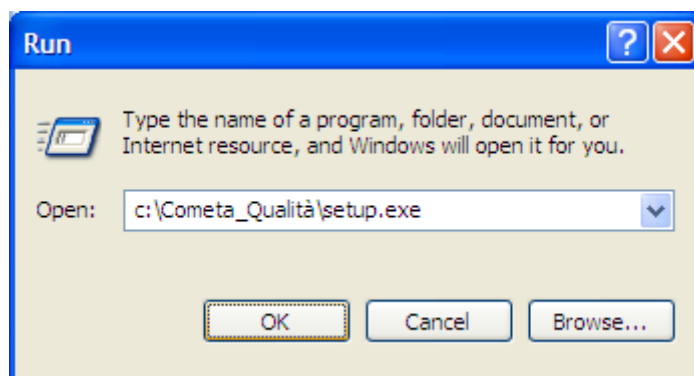


Passo 3: Installazione.

Premere il pulsante **START di Windows (in basso a Sinistra)** e successivamente **ESEGUI** come sotto evidenziato:



Nella seguente schermata digitare quanto visualizzato nell'immagine e premere **OK**:

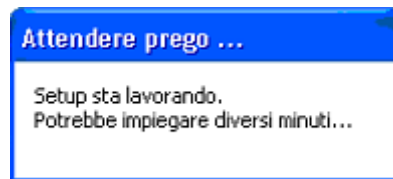


Comparirà la schermata successiva così rappresentata:



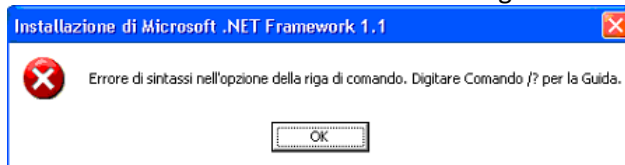
Se qualche componente di quelli elencati fosse già installato nel vostro computer rimuovete la spunta relativa altrimenti lasciate tutte le voci selezionate e premete **AVVIO INSTALLAZIONE**.

Il computer visualizzerà la seguente schermata al centro dello schermo:



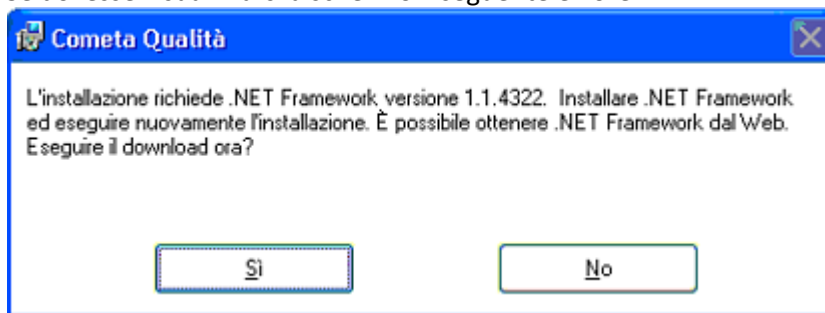
Attendere anche diversi minuti (10-15 minuti) che il computer installi tutti i diversi componenti.

1. Se dovesse visualizzarsi a schermo il seguente errore:



Premere **OK** e proseguire l'installazione

2. Se dovesse visualizzarsi a schermo il seguente errore:



Premere **NO** ed **OK** sulla schermata successiva ed andate al [punto 05](#) della presente Guida.

3. Se dovesse visualizzarsi a schermo il seguente errore:

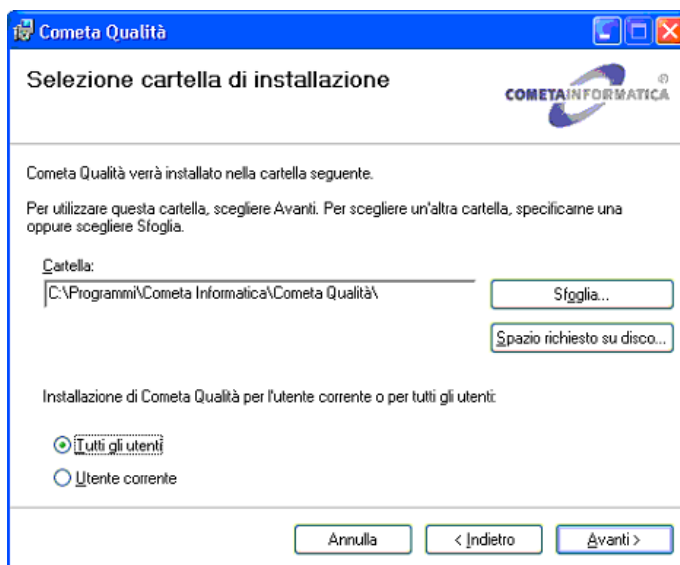


Premere **OK** e proseguire l'installazione.

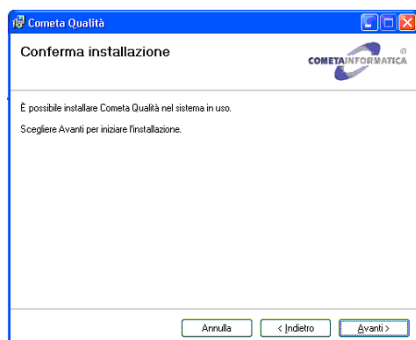
Al termine dell'installazione dei componenti apparirà la seguente schermata:



Premere **AVANTI**

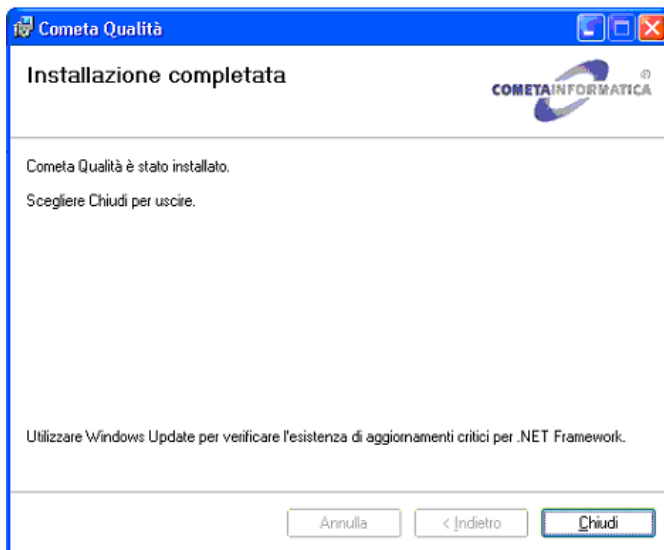


Scegliere **tutti gli utenti** come in figura e premere **AVANTI**.

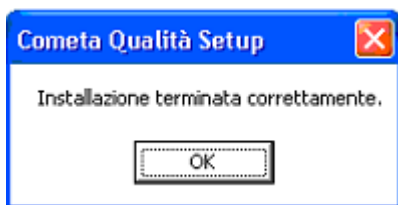


Premere **AVANTI**

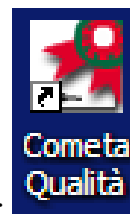
Al termine dell'installazione verrà visualizzata la presente schermata:



Premere **Chiudi**



Premere **OK**



Andando sul Desktop sarà presente la seguente icona:

Premendo due volte, dopo alcuni secondo (attendere anche 30 secondi) apparirà la seguente schermata:



Inserire in

Nome utente: cometa
Password: cometa

Premere **OK per entrare.**

A questo punto è possibile utilizzare l'applicativo. Fare riferimento alla [guida dell'applicativo](#).

Passo 4: Utilizzo Archivi precompilati.

Dal Sito http://www.sada.eu/Cometaqualita/Software_Download.htm è possibile scaricare l'ultima versione degli archivi precompilati.

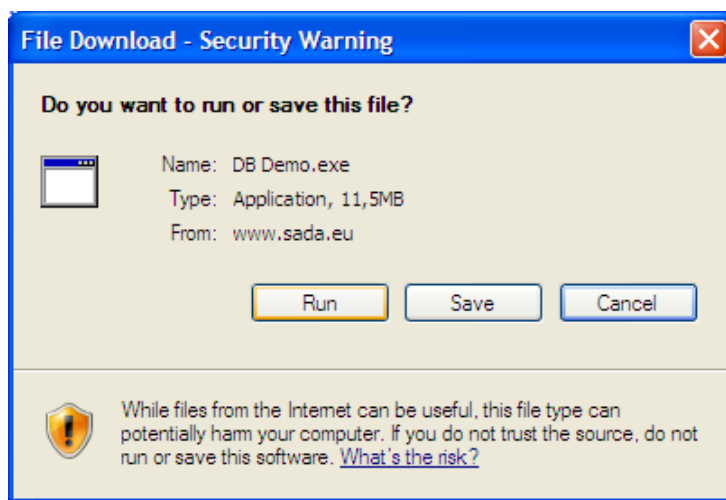
Qualora non lo si abbia ancora effettuato provvedere ad effettuare il download del seguente file:

<http://www.sada.eu/Cometaqualita/Software/DB%20Demo.exe>

Alla seguente schermata scegliere:
SAVE o SALVA

Successivamente alla richiesta di dove salvare il file scegliere Desktop e poi SALVA.

Attendere il completamento del Download.



4.1 Decompressione.

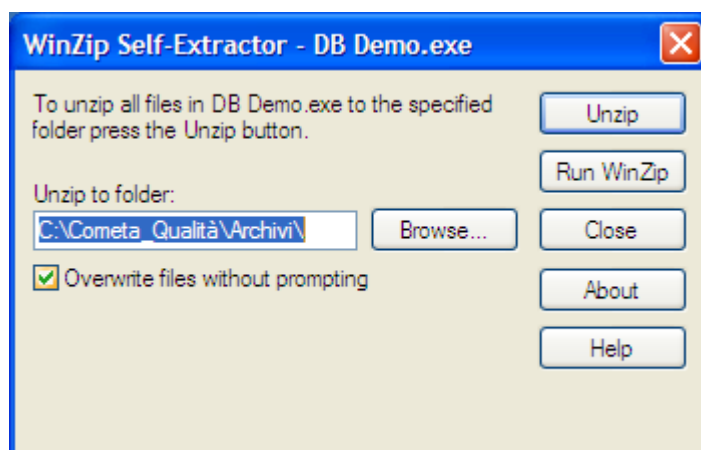
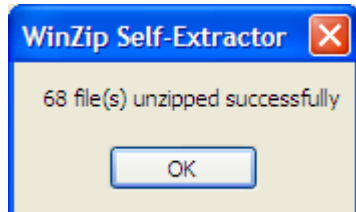


Andare sul **Desktop del proprio computer** e cercare la seguente icona:

Premendo due volte su di essa apparirà la seguente schermata:

Premere il pulsante **UNZIP** ed attendere che tutto sia concluso e che venga mostrata la seguente schermata:

Premere **OK e CLOSE** sulla successiva





Andando sul Desktop sarà presente la seguente icona:
Premendo due volte, dopo alcuni secondo (attendere anche 30 secondi) apparirà la seguente schermata:



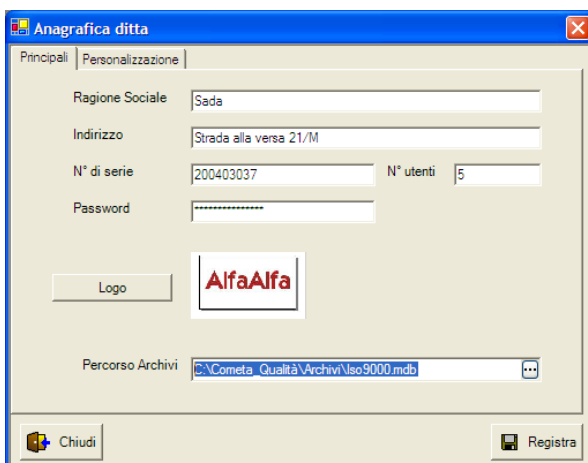
Inserire in

Nome utente: cometa

Password: cometa

Premere **OK** per entrare.

Entrati nel Software Premere nel munù FILE- ANAGRAFICA DITTA:



Alla voce Percorso Archivi immettere:
C:\Cometa_Qualità\Archivi\Iso9000.mdb
Poi premere **REGISTRA**

Verrà richiesto riavviare l'applicativo dire di SI

Riavviare il Programma Cometa Qualità inserendo i seguenti parametri:

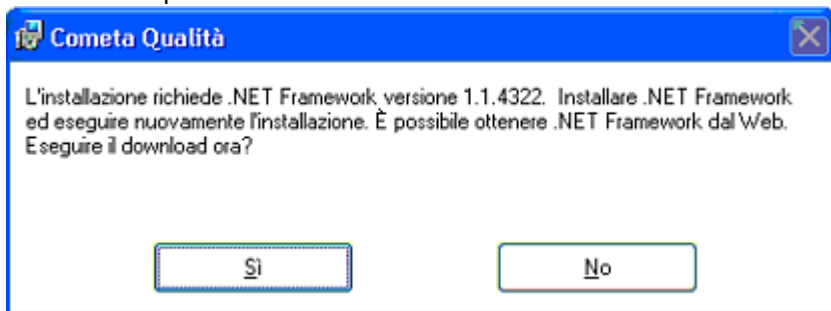
Nome Utente: Zanoni

Password: s

Per ulteriori chiarimenti sulla dimostrazione guidata fare riferimento alla [dimostrazione guidata](#).

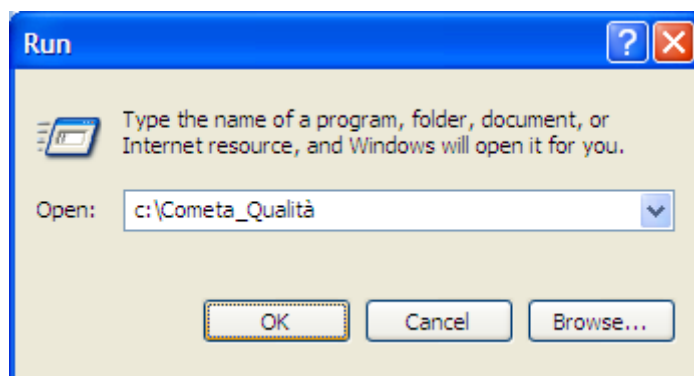
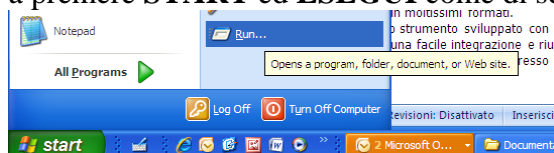
Passo 05: Problemi e Criticità.

Se durante il processo di installazione dovesse visualizzarsi a schermo il seguente errore:

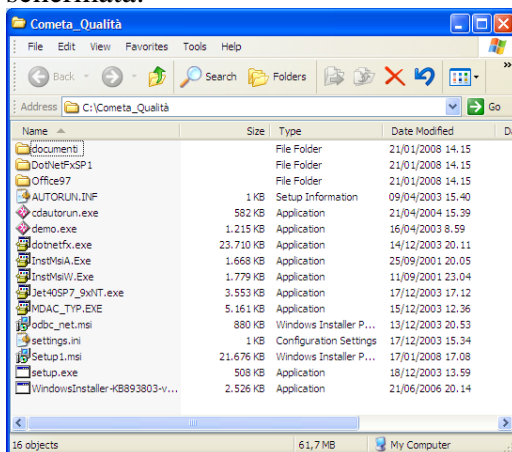



Premere **NO** ed **OK** sulla schermata successiva.

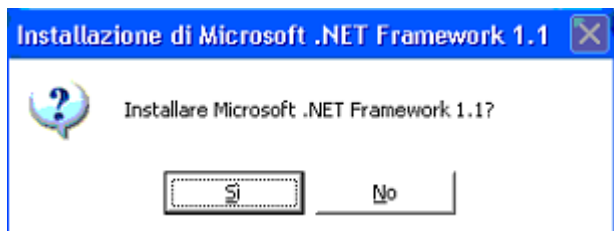
Successivamente ritornate a premere **START** ed **ESEGUI** come di seguito evidenziato:



Nella schermata successiva inserite **c:\cometa_qualità** e premete **OK** comparirà la seguente schermata:



Eseguite doppio Click sul seguente file:  dotnetfx.exe

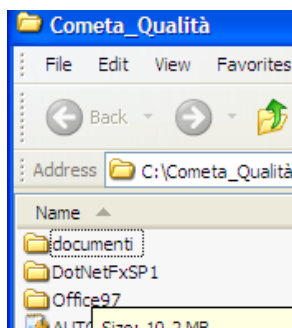



Alla Seguente schermata premere **SI**



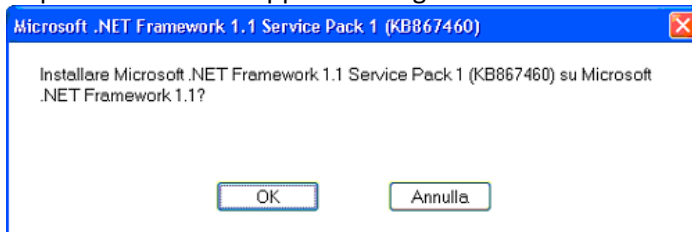
Premere **Accetto** e **INSTALLA**

Attendere la conclusione dell'installazione confermata dalla seguente schermata:



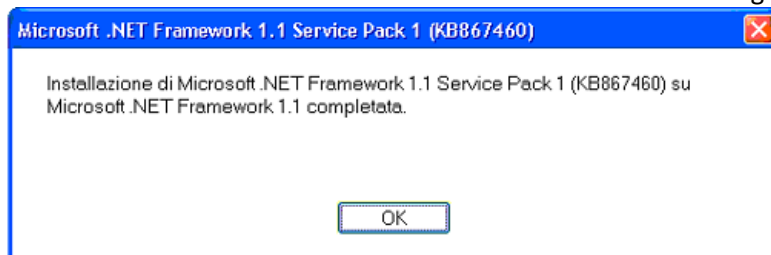
Dalla schermata precedente entrare nella Cartella **DOTNETFXSP1** e cliccare due volte sul file :  **NDP1.1sp1-KB867460-X86.exe**

Dopo alcuni secondi apparirà la seguente schermata:



Premere **OK** e successivamente **ACCETTO**

Attendere la conclusione dell'installazione confermata dalla seguente schermata:



Proseguire adesso ripetendo il passo 3: Installazione della presente Guida ed alla seguente schermata:



deselezionare la seconda voce come in figura e premere AVVIO INSTALLAZION; per il resto seguire le istruzioni del passo 3 ed oltre.

Per qualsiasi chiarimento non esitate a contattarci presso i seguenti riferimenti: